

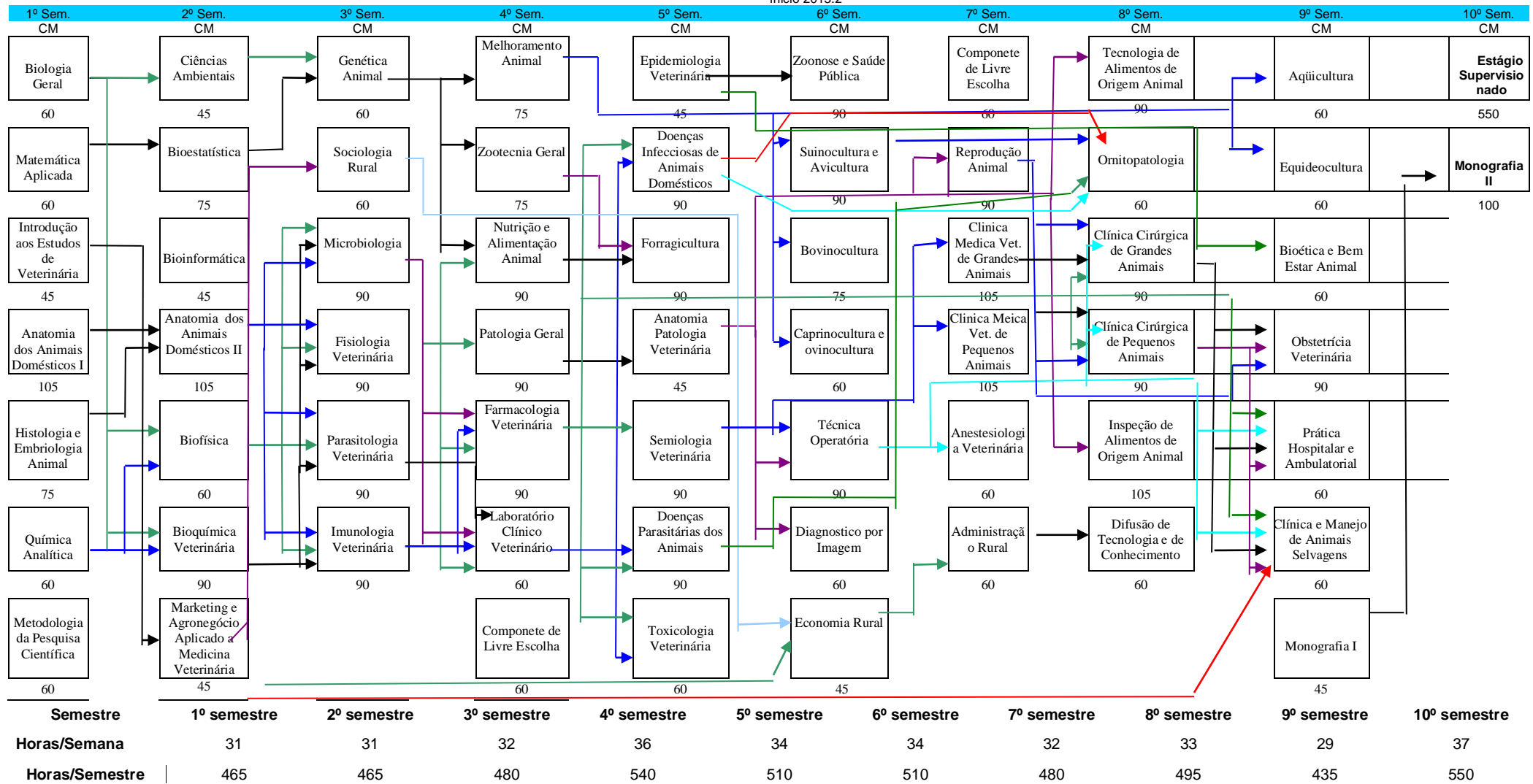
**Tabela 24 – Resumo da carga horária do curso**

Dimensões ou campos de formação	Semestre										CH
	1º CH	2º CH	3º CH	4º CH	5º CH	6º CH	7º CH	8º CH	9º CH	10º CH	
Conteúdos de Formação Básica	465	420	480	345	315	-	-	-	-	-	2.025
Conteúdos de Formação Profissional	-	45	-	135	195	510	420	495	390	-	2.190
Trabalho de Conclusão de Curso	-	-	-	-	-	-	-	-	45	100	145
Estágio Curricular	-	-	-	-	-	-	-	-	-	450	450
Componentes de Livre Escolha	-	-	-	60	-	-	60	-	-	-	120
Atividade Complementar											120
<b>Total</b>	<b>465</b>	<b>465</b>	<b>480</b>	<b>540</b>	<b>510</b>	<b>510</b>	<b>480</b>	<b>495</b>	<b>435</b>	<b>550</b>	<b>5.050</b>

Fonte: DCH – IX Barreiras

<b>Universidade do Estado da Bahia - UNEB</b>	<b>Integralização Curricular</b>						
<b>DEPARTAMENTO:</b> Ciências Humanas-Campus IX - Barreiras	<b>CAMPUS:</b> IX	<b>AC</b>	<b>Carga Horária</b>	<b>Carga horária Total</b>	<b>Creditação</b>	<b>Tempo Mínimo</b>	<b>Tempo Máximo</b>
<b>CURSO:</b> Bacharelado em Medicina Veterinária	<b>TURNO:</b> Diurno	120	4.930	5.050	-	05 anos	07 anos

Início 2013.2



**Quadro 10 – Matriz Curricular do curso de Medicina Veterinária**

**TEMPO MÍNIMO:** 05 anos  
**TEMPO MÁXIMO:** 07 anos

**CARGA HORÁRIA TOTAL:** 5.050

COMPONENTE CURRICULAR	SEMEST.	DIMENSÃO/CAMPO DE FORMAÇÃO	CARGA HORÁRIA				CRÉDITO				PRÉ-REQUISITO (quando houver)
			T	P	TB	TOTAL	T	P	TB	TOTAL	
Biologia Geral	1º	Formação Básica	45	15	-	60	-	-	-	-	-
Matemática Aplicada	1º	Formação Básica	60	-	-	60	-	-	-	-	-
Introdução aos Estudos de Veterinária	1º	Formação Básica	30	15	-	45	-	-	-	-	-
Química Analítica	1º	Formação Básica	30	30	-	60	-	-	-	-	-
Anatomia dos Animais Domésticos I	1º	Formação Básica	30	75	-	105	-	-	-	-	-
Histologia e Embriologia Animal	1º	Formação Básica	45	30	-	75	-	-	-	-	-
Metodologia da Pesquisa Científica	1º	Formação Básica	60	-	-	60	-	-	-	-	-
<b>Carga horária total do semestre</b>											<b>465</b>
Bioestatística	2º	Formação Básica	60	15	-	75	-	-	-	-	Matemática Aplicada
Bioquímica Veterinária	2º	Formação Básica	60	30	-	90	-	-	-	-	Química Analítica/Biologia Geral
Biofísica	2º	Formação Básica	45	15	-	60	-	-	-	-	Química Analítica/Biologia Geral
Ciências Ambientais	2º	Formação Básica	30	15	-	45	-	-	-	-	Biologia Geral
Anatomia dos Animais Domésticos II	2º	Formação Básica	30	75	-	105	-	-	-	-	Anatomia dos Animais Domésticos I/ Histologia e Embriologia Animal
Marketing e Agronegócio Aplicado a Medicina Veterinária	2º	Formação Profissional	45	-	-	45	-	-	-	-	Introdução aos Estudos de Veterinária
Bioinformática	2º	Formação Básica	15	30	-	45	-	-	-	-	-
<b>Carga horária total do semestre</b>											<b>465</b>

COMPONENTE CURRICULAR	SEMEST.	DIMENSÃO/CAMPO DE FORMAÇÃO	CARGA HORÁRIA				CRÉDITO				PRÉ-REQUISITO (quando houver)
			T	P	TB	TOTAL	T	P	TB	TOTAL	
Microbiologia	3º	Formação Básica	60	30	-	90	-	-	-	-	Anatomia dos Animais Domésticos II/Bioquímica Veterinária/Biofísica
Sociologia Rural	3º	Formação Básica	60	-	-	60	-	-	-	-	Marketing e Agronegócio Aplicado a Medicina Veterinária
Parasitologia Veterinária	3º	Formação Básica	60	30	-	90	-	-	-	-	Anatomia dos Animais Domésticos II/Bioquímica Veterinária/ Biofísica
Imunologia Veterinária	3º	Formação Básica	60	30	-	90	-	-	-	-	Anatomia dos Animais Domésticos II/Bioquímica Veterinária/ Biofísica
Fisiologia Veterinária	3º	Formação Básica	75	15	-	90	-	-	-	-	Anatomia dos Animais Domésticos II/Bioquímica Veterinária/ Biofísica
Genética Animal	3º	Formação Básica	45	15	-	60	-	-	-	-	Bioestatística/Ciências Ambientais
<b>Carga horária total do semestre</b>											<b>480</b>
Zootecnia Geral	4º	Formação Básica	60	15	-	75	-	-	-	-	Genética Animal
Farmacologia Veterinária	4º	Formação Básica	60	30	-	90	-	-	-	-	Fisiologia Veterinária/ Imunologia Veterinária/Microbiologia
Melhoramento Animal	4º	Formação Profissional	60	15	-	75	-	-	-	-	Genética Animal
Patologia Geral	4º	Formação Básica	45	45	-	90	-	-	-	-	Fisiologia Veterinária
Laboratório Clínico Veterinário	4º	Formação Básica	45	15	-	60	-	-	-	-	Imunologia Veterinária/Microbiologia/ Parasitologia Veterinária/Fisiologia Veterinária
Nutrição e Alimentação Animal	4º	Formação Profissional	75	15	-	90	-	-	-	-	Genética Animal/Fisiologia Veterinária
Componente de Livre Escolha	4º	Formação Básica	45	15	-	60	-	-	-	-	-
<b>Carga horária total do semestre</b>											<b>540</b>

COMPONENTE CURRICULAR	SEMEST.	DIMENSÃO/CAMPO DE FORMAÇÃO	CARGA HORÁRIA				CRÉDITO				PRÉ-REQUISITO (quando houver)
			T	P	TB	TOTAL	T	P	TB	TOTAL	
Anatomia Patológica Veterinária	5º	Formação Básica	30	15	-	45	-	-	-	-	Patologia Geral
Semiologia Veterinária	5º	Formação Básica	60	30	-	90	-	-	-	-	Farmacologia Veterinária/ Laboratório Clínico Veterinário
Doenças Parasitárias dos Animais Domésticos	5º	Formação Básica	60	30	-	90	-	-	-	-	Farmacologia Veterinária/ Laboratório Clínico Veterinário
Doenças Infecciosas dos Animais Domésticos	5º	Formação Básica	60	30	-	90	-	-	-	-	Farmacologia Veterinária/ Laboratório Clínico Veterinário
Epidemiologia Veterinária	5º	Formação Profissional	30	15	-	45	-	-	-	-	-
Forragicultura	5º	Formação Profissional	60	30	-	90	-	-	-	-	Zootecnia Geral/ Nutrição e Alimentação Animal
Toxicologia Veterinária	5º	Formação Profissional	45	15	-	60	-	-	-	-	Farmacologia Veterinária/ Laboratório Clínico Veterinário
<b>Carga horária total do semestre</b>											<b>510</b>
Diagnóstico por Imagem	6º	Formação Profissional	30	30	-	60	-	-	-	-	Anatomia Patológica Veterinária
Suínocultura e Avicultura	6º	Formação Profissional	60	30	-	90	-	-	-	-	Melhoramento Animal
Bovinocultura	6º	Formação Profissional	45	15	-	75	-	-	-	-	Melhoramento Animal
Economia Rural	6º	Formação Profissional	45	-	-	45	-	-	-	-	Sociologia Rural
Zoonose e Saúde Pública	6º	Formação Profissional	75	15	-	90	-	-	-	-	Epidemiologia Veterinária
Técnica Operatória	6º	Formação Profissional	45	45	-	90	-	-	-	-	Semiologia Veterinária/ Anatomia Patológica Veterinária
Caprinocultura e Ovinocultura	6º	Formação Profissional	45	15	-	60	-	-	-	-	Melhoramento Animal
<b>Carga horária total do semestre</b>											<b>510</b>

COMPONENTE CURRICULAR	SEMEST.	DIMENSÃO/CAMPO DE FORMAÇÃO	CARGA HORÁRIA				CRÉDITO				PRÉ-REQUISITO (quando houver)
			T	P	TB	TOTAL	T	P	TB	TOTAL	
Anestesiologia Veterinária	7º	Formação Profissional	45	15	-	60	-	-	-	-	Técnica Operatória
Reprodução Animal	7º	Formação Profissional	60	30	-	90	-	-	-	-	Anatomia Patológica Veterinária
Clínica Médica Veterinária de Grandes Animais	7º	Formação Profissional	75	30	-	105	-	-	-	-	Semiologia Veterinária
Clínica Médica Veterinária de Pequenos Animais	7º	Formação Profissional	75	30	-	105	-	-	-	-	Semiologia Veterinária
Administração Rural	7º	Formação Profissional	60	-	-	60	-	-	-	-	Economia Rural
Componente de Livre Escolha	7º	Formação Profissional	45	15	-	60	-	-	-	-	-
<b>Carga horária total do semestre</b>											<b>480</b>
Inspeção de Alimentos de Origem Animal	8º	Formação Profissional	75	30	-	105	-	-	-	-	Anatomia Patológica Veterinária
Tecnologia de Alimentos de Origem Animal	8º	Formação Profissional	60	30	-	90	-	-	-	-	Anatomia Patológica Veterinária
Difusão de Tecnologia e de Conhecimento	8º	Formação Profissional	30	30	-	60	-	-	-	-	Administração Rural
Clínica Cirúrgica Veterinária de Pequenos Animais	8º	Formação Profissional	30	30	-	90	-	-	-	-	Técnica Operatória/Farmacologia Veterinária/Reprodução Animal/Clínica Médica Veterinária de Pequenos Animais
Ornitopatologia	8º	Formação Profissional	45	15	-	60	-	-	-	-	Avicultura e Suinocultura/ Doenças Infecciosas dos Animais Domésticos/Doenças Parasitárias dos Animais Domésticos
Clínica Cirúrgica Veterinária de Grandes Animais	8º	Formação Profissional	30	30	-	90	-	-	-	-	Técnica Operatória/ Farmacologia Veterinária/ Reprodução Animal/ Clínica Médica Veterinária de Grandes Animais
<b>Carga horária total do semestre</b>											<b>495</b>

COMPONENTE CURRICULAR	SEMEST.	DIMENSÃO/CAMPO DE FORMAÇÃO	CARGA HORÁRIA				CRÉDITO				PRÉ-REQUISITO (quando houver)
			T	P	TB	TOTAL	T	P	TB	TOTAL	
Monografia I	9º	Formação Profissional	45	-	-	45	-	-	-	-	-
Aquicultura	9º	Formação Profissional	45	15	-	60	-	-	-	-	Genética Animal/Melhoramento Animal
Equideocultura	9º	Formação Profissional	45	15	-	60	-	-	-	-	Genética Animal/Melhoramento Animal
Obstetrícia Veterinária	9º	Formação Profissional	45	45	-	90	-	-	-	-	Reprodução Animal/Clínica Cirúrgica Veterinária de Pequenos Animais/Clínica Cirúrgica Veterinária de Grandes Animais
Bioética e Bem Estar Animal	9º	Formação Profissional	45	15	-	60	-	-	-	-	Epidemiologia Veterinária
Clínica e Manejo de Animais Selvagens	9º	Formação Profissional	45	15	-	60	-	-	-	-	Ciências Ambientais/Técnica Operatória/Farmacologia Veterinária/ Reprodução Animal/Clínica Médica Veterinária de Grandes Animais/Clínica Médica Veterinária de Pequenos Animais
Prática Hospitalar e Ambulatorial	9º	Formação Profissional	30	30	-	60	-	-	-	-	Técnica Operatória/ Farmacologia Veterinária/ Reprodução Animal/ Clínica Médica Veterinária de Grandes Animais/Clínica Médica Veterinária de Pequenos Animais
<b>Carga horária total do semestre</b>											<b>435</b>
Monografia II	10º	Formação Profissional	-	100	-	100	-	-	-	-	Monografia I
Estágio Curricular Supervisionado	10º	Formação Profissional	-	450	-	450	-	-	-	-	Todos componentes curriculares do curso
<b>Carga horária total do semestre</b>											<b>550</b>